

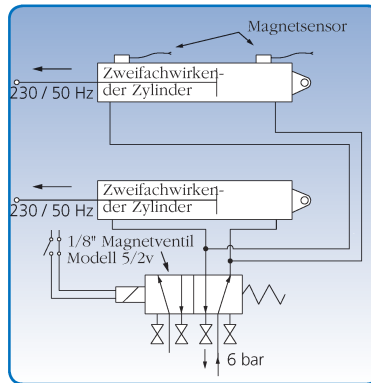
Automatik für Schieber und Regelklappen

Produktkatalog: Rohrsysteme, Edelstahl
 Abschnitt: 02
 Seite: 1/7
 Revision: 01.10.2008

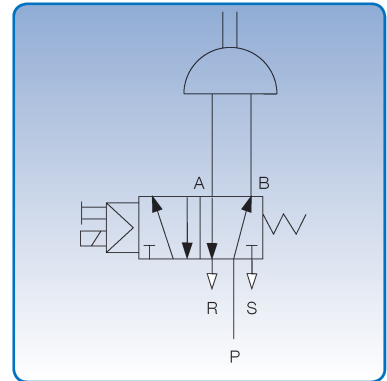
Die Montagezeichnungen beziehen sich auf Standardsysteme für Schieber und Regelklappen.

Diese Systeme sind für einen pneumatischen Druck von max. 6 Bar sowie eine Stromversorgung von 230 V AC oder 24 V DC ausgelegt.

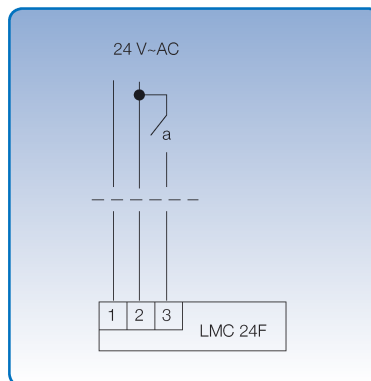
Systeme für andere Spannungen sind erhältlich.



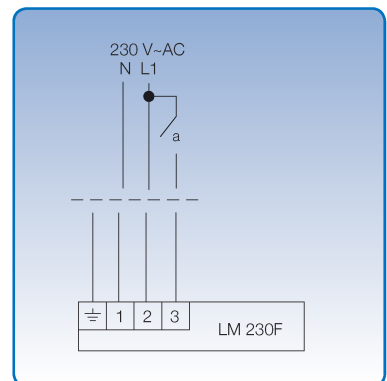
Schaltplan für pneumatische Zylinder für Schieber.



Schaltplan für pneumatische Betätigung von Regelklappen und Membranventilen.



Schaltplan für 24 V DC Stellmotor für Regelklappe.



Schaltplan für 230 V AC Stellmotor für Regelklappe.